





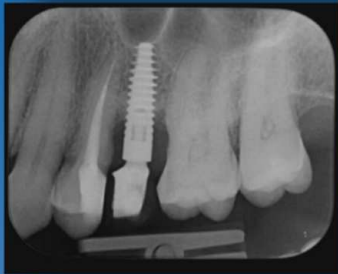
NUOVA TERAPIA FOTODINAMICA

TRATTAMENTO NON CHIRURGICO DI PARODONTITI E PERIMPLANTITI

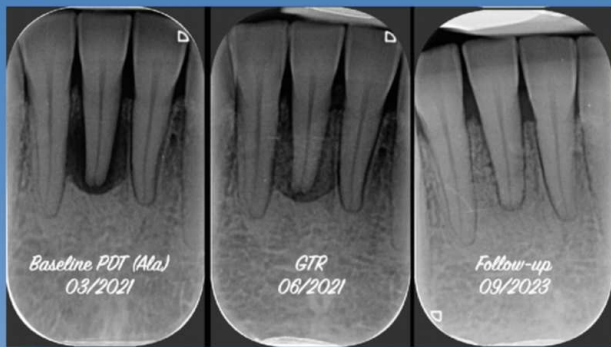
-  Non è invasivo
-  Penetra la barriera del biofilm
-  Promuove una forte azione rigenerativa sui tessuti molli
-  Sviluppa una decisa azione rigenerativa sui tessuti duri



Per gentile concessione di:
Dott. Giacomo Oldoini



Per gentile concessione di:
Dott. Roberto Rossi



Per gentile concessione di:
Dott. Malvini Mauro



Caso 1

È possibile apprezzare radiograficamente un'aumentata mineralizzazione ossea, con un ulteriore miglioramento rispetto alla prima rivalutazione post-terapia.

Questo dato indica la risoluzione dello stato infiammatorio cronico e conferma il buon potenziale rigenerativo della terapia adottata.

Contestualmente, all'esame visivo dei tessuti si osserva un riposizionamento in direzione coronale del tessuto molle, con un aumento dei volumi gengivali rispetto al tempo t4, anch'esso indicativo del potenziale rigenerativo stimolato dalla strategia terapeutica a livello del tessuto connettivo gengivale.

Caso 2

Fig. 1 03-2021

Fig. 2 06-2021

Fig. 3 09-2023

Terapia fotodinamica in terapia causale: il dente è rimasto vitale

Caso 3

Un caso di rimineralizzazione ottenuto con la seguente procedura: nel mese di settembre 2021 è stato effettuato un primo trattamento con Aladent.

Nel mese di ottobre 2021 è stato eseguito il trattamento parodontale (levigatura, laserterapia) con successiva applicazione Aladent e attivazione con TL-01 dopo 45 minuti di incubazione. Il paziente è un uomo di 49 anni.



TERAPIA CAUSALE O DI MANTENIMENTO

In presenza di tasche procedere con il trattamento non chirurgico (*terapia causale o di mantenimento*)



APPLICAZIONE

Erogare Aladent nella tasca/tasche tramite un capillare applicato alla siringa fino alla fuoriuscita del gel.

Applicare una diga liquida per il miglior mantenimento locale. Si consiglia, se possibile, di programmare la seduta Aladent anche dopo alcuni giorni dalla terapia causale.



INCUBAZIONE

Fare accomodare il paziente in sala d'attesa per 60 min.



OPZIONALE

Verificare l'avvenuta reazione con la torcia FL-02, illuminando la zona interessata con l'accortezza di ridurre la luce ambiente. Questa risponderà con un evidente colore rosso/viola per la presenza nel tessuto del fotosensibilizzatore (PpIX).



ATTIVAZIONE

Con TL - 01, se la zona interessata riguarda solo uno o due denti contigui, illuminare per 7 min. mettendo a contatto o molto vicino il terminale.

Con TL - 03 se la zona interessata è da premolare a premolare. L'illuminazione è programmata per 15 min. e non richiede alcuna presenza dell'operatore.



VISITA DI CONTROLLO

Dopo 6/8 settimane ed eventuale secondo trattamento a 5/6 mesi sal primo.



RESISTA®

ING. Carlo Alberto Issoglio & C. S.R.L.

Via F.lli Di Dio, 68
28887 Omegna (VB) ITALY
P.IVA 01569400037

✉ info@resista.it

☎ +39 0323 828004



www.resista.it